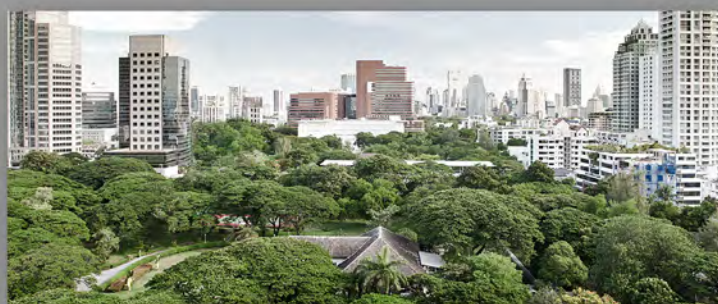


# 比斯顿苏皖公园景观酒店及服务式公寓

## 幸福的生活体验

  
**BLISTON**  
SUWAN PARK VIEW  
BANGKOK



### 项目区位

比斯顿苏皖公园景观酒店式公寓位于曼谷市核心地带，距离许多著名景点仅几步之遥，附近有热门百货中心奇隆百货 (Central Chidlom) 集时尚生活购物于一体，仅3分钟步行便可达奇隆 (Chidlom) 轻轨站，前往曼谷各处非常方便。同时，通过奇隆 (Chidlom) 人行天桥，您可以把暹罗百丽宫，尚泰领使百货，中央世界商业中心，伊势丹及著名的四面佛景点，爱侣湾商场和盖颂精品百货轻松走遍。



### 住宿

比斯顿苏皖公园景观酒店式公寓为商务人士和家庭打造一个宁静而奢华的家外之家。酒店有152个宽敞的房间，提供一卧，两卧及三卧的户型，每个房间均配有全套家具及生活厨房，装潢高雅，迎合您的生活品味。酒店配套设施及物管服务多种多样，如24小时安保及闭路电视监控及家政服务。毗邻绿地及城市景观，让您在比斯顿的生活悠闲惬意。



### 餐厅及客房服务

Artur 餐厅提供优质的牛排及各种餐饮，位于酒店公寓首层，您可在用餐之余欣赏美丽的比斯顿苏皖公园景观。

Pine Place 餐厅位于4楼，提供自助早餐，传统泰国美食及日常餐饮。您可以通过客房服务向这些餐厅订餐。



### 游泳池及健身房

在曼谷繁忙的都市生活中，您依然能够在通过我们的位于5楼健身器材燃烧卡路里及保持身材，我们提供跑步机，交叉训练，重组自行车及其他的健身器材。健身后，您还可以通过蒸桑拿或者泡在户外清凉的游泳池里放松身心。

如需预订或咨询请联系我们的销售和客服

电话: 662 658 7979 邮箱: reservation@blistonresidence.com www.blistonresidence.com

地址: 9 Soi Tonson Ploenchit Road Lumpini Pathumwan Bangkok 10330

# 比斯顿苏皖公园景观客房说明

户型	面积 (平方米)	套房数量
一卧高级客房	65	19
一卧行政套房	70	25
一卧白金套房	72	60
一卧尊贵套房	98	16
两卧豪华套房	100	6
两卧白金套房	125	12
两卧行政套房	125	2
三卧尊贵套房	233	12

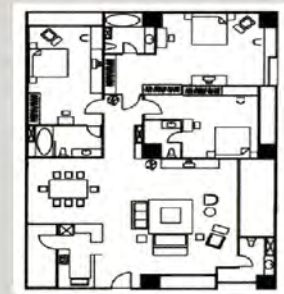
## 房间户型



One Bedroom  
(70 Sqm.)



Two Bedroom  
(125 Sqm.)



Three Bedroom  
(233 Sqm.)

### 客房设施配套

- 多分体式空调
- 国际直拨电话
- 无线网络
- 家庭娱乐系统
  - 电视卫星频道
  - DVD 和 VCD 播放器
- 配备齐全的厨房
  - 冰箱
  - 电磁炉及抽油烟机
  - 电炊具
  - 微波炉及烤炉
  - 玻璃及陶瓷餐具
- 蒸汽烫斗和熨衣板
- 吹风机
- 卧室及床上用品
- 连接浴室, 毛巾及洗浴用品
- 室内安全用电

### 商务配套

- 商务中心服务\*
- 多功能室\*

### 休闲配套

- 健身房
- 桑拿蒸汽房
- 游泳池
- 儿童室内游乐室
- 水疗\*
- 美发沙龙\*

### 便捷舒适的物管服务

- 小时接待及安保
- 每日家政服务
- 洗衣及干洗服务
- 便利店
- 餐厅
- 豪华轿车接送服务\*
- 客房服务\*
- 儿童托管服务\*
- 停车场
- 洗衣店\*

(\*额外收费)

## 多功能厅

我们的会议室面积宽敞, 可容纳20到300人, 适合各种规模的会议, 活动甚至婚礼。会议室布局可以根据您的要求重新调整, 如课堂式, U形, O形, I形, 小组会议或剧院。

ROOM SETUP								
多功能室	平方米	面积(尺寸)	教室	剧院	U形	中空	宴会	接待
舞厅	265	29.5 x 9	120	240	70	76	160	250
公园景观1号	108	12 x 9	38	70	22	28	50	100
公园景观2号	81	9 x 9	24	50	18	24	50	50
公园景观3号	75	8.4 x 9	24	50	18	24	50	50
比斯顿图书馆	72	12 x 6	24	72	24	28	40	50

